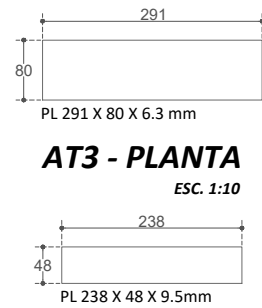
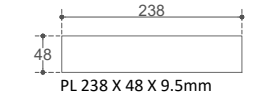


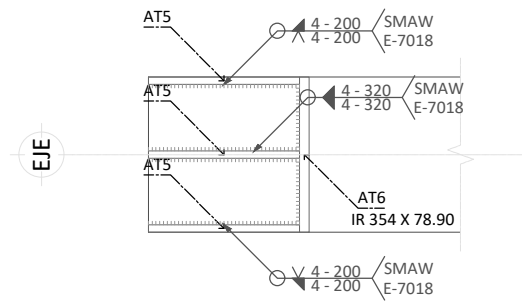
CX5 - PLANTA
ESC. 1:10



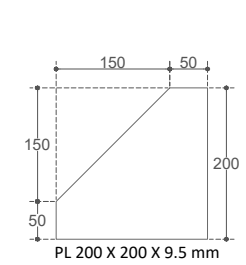
AT3 - PLANTA
ESC. 1:10



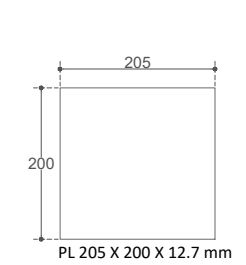
AT4 - PLANTA
ESC. 1:10



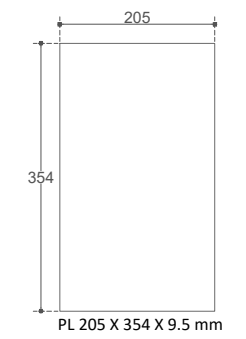
CX9 - PLANTA
ESC. 1:10



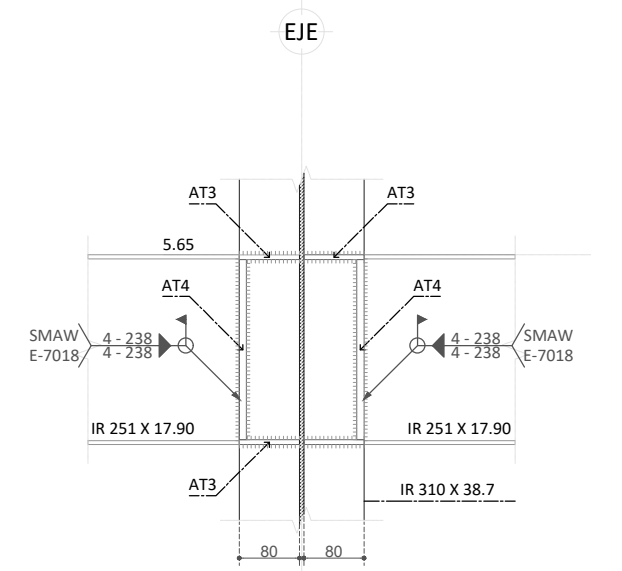
AT5 - PLANTA
ESC. 1:10



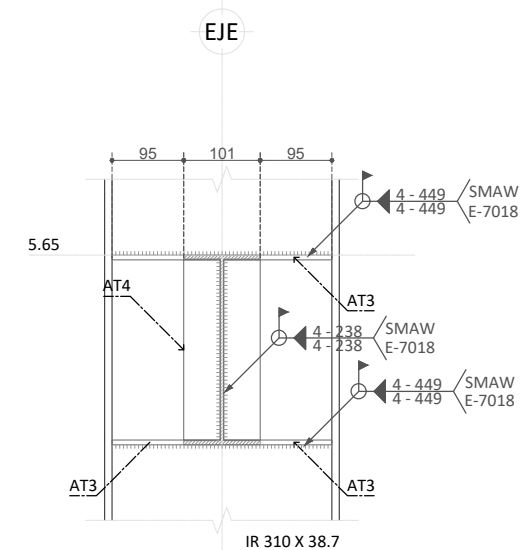
AT6 - PLANTA
ESC. 1:10



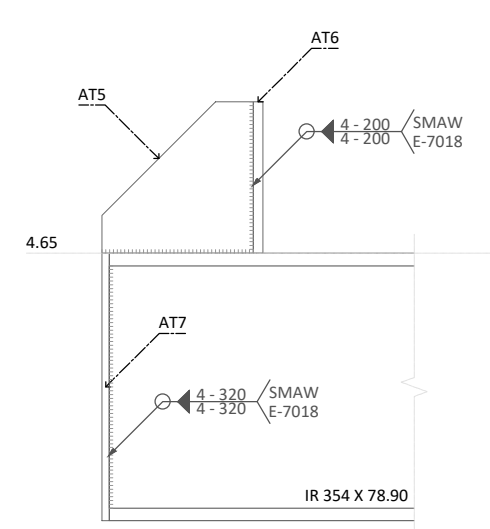
AT7 - PLANTA
ESC. 1:10



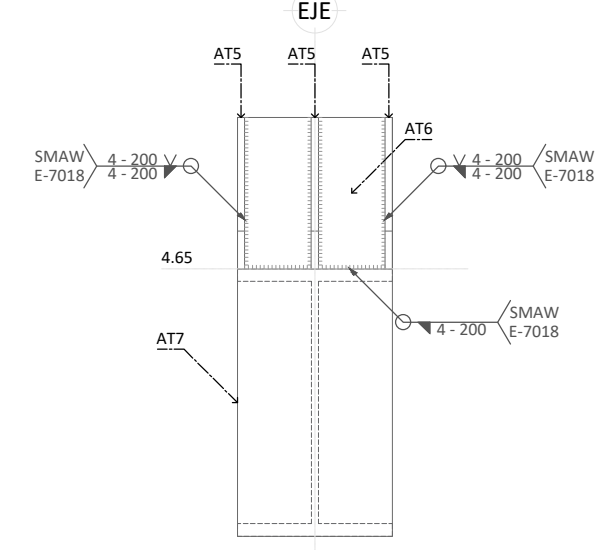
CX5 - SECCION
ESC. 1:10



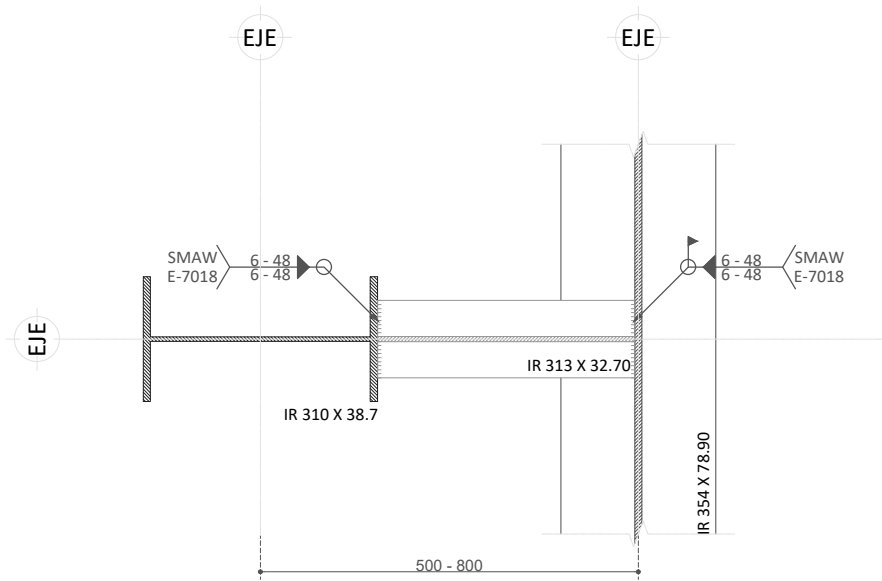
CX5 - ELEVACION
ESC. 1:10



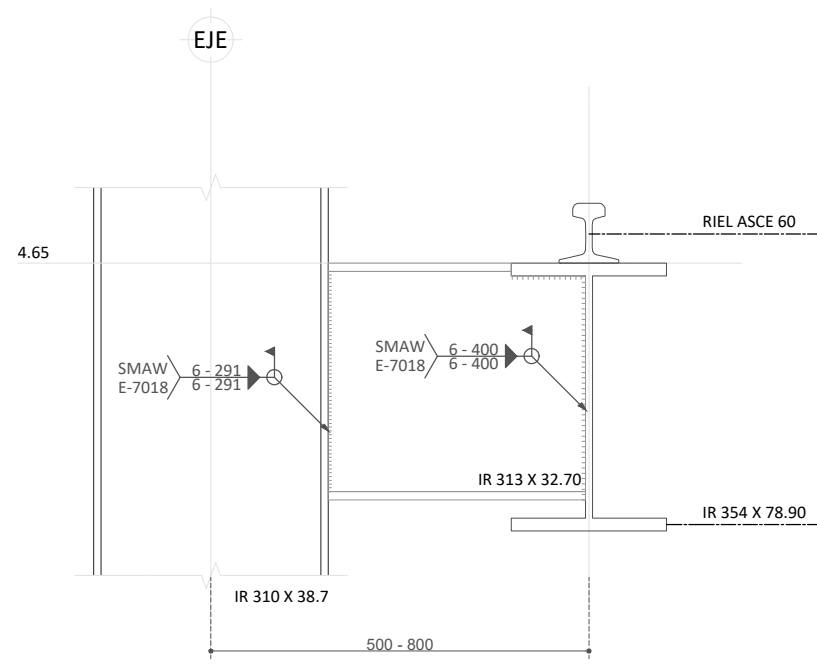
CX9 - ELEVACION
ESC. 1:10



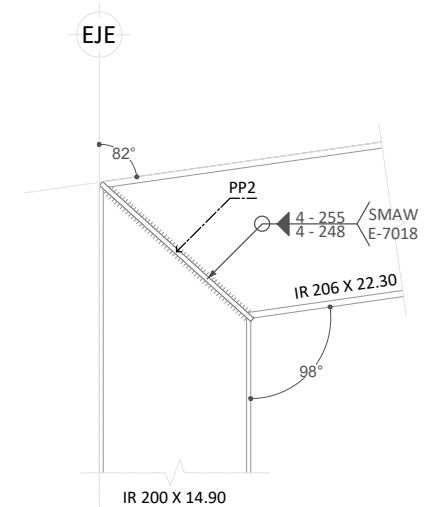
CX9 -FRONTAL
ESC. 1:10



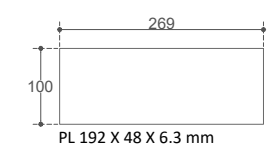
CX6 - PLANTA
ESC. 1:10



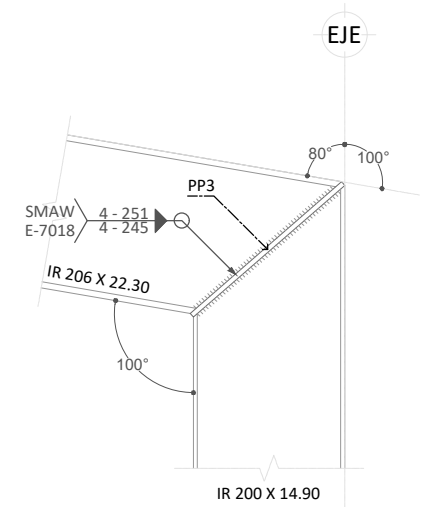
CX6 - ELEVACION
ESC. 1:10



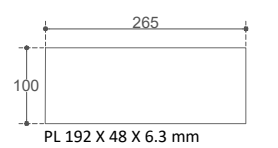
CX7 - ELEVACION
ESC. 1:10



PP2 - PLANTA
ESC. 1:10



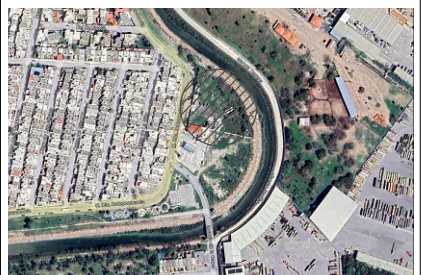
CX8 - ELEVACION
ESC. 1:10



PP3 - PLANTA
ESC. 1:10



GOBIERNO MUNICIPAL DE
REYNOSA
ADMINISTRACIÓN 2021 - 2024



CROQUIS DE LOCALIZACION

NOTAS RELEVANTES:

GERENCIA GENERAL
DE LA COMISION MUNICIPAL DE AGUA POTABLE
Y ALCANTARILLADO DEL MUNICIPIO DE REYNOSA

LIC. ALFONSO JAVIER GOMEZ MONROY

GERENCIA TECNICA Y OPERATIVA
DE LA COMISION MUNICIPAL DE AGUA POTABLE
Y ALCANTARILLADO DEL MUNICIPIO DE REYNOSA

ING. JOSE GUADALUPE CANTU VIERA

COORDINACION DE INGENIERIA Y PROYECTOS
DE LA COMISION MUNICIPAL DE AGUA POTABLE
Y ALCANTARILLADO DEL MUNICIPIO DE REYNOSA

ING. CARLOS ALBERTO IBARRA RICO

NOMBRE DEL PROYECTO:

REHABILITACION GENERAL DE EBAR 30

UBICACION:

CIRCUITO INDEPENDENCIA CON IGNACIO DE LA GARZA
EN LA COLONIA FUENTES SECCION LOMAS DEL
MUNICIPIO DE REYNOSA, TAMAULIPAS.

NOMBRE DEL PLANO:

PLANO DE CONEXIONES METALICAS 3

RESPONSABLE DE PROYECTO:

DIGITALIZO:

CLAVE PLANO:

NUMERO DE PLANO:
39 DE 39
ESCALA GRAFICA:
FECHA:
AGO / 2022